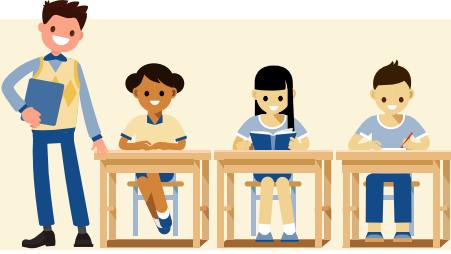


# دليل أولياء الأمور لفهم (ELPAC) تقييمات كاليفورنيا الأولية لإجادة اللغة الإنجليزية

نعلم أن لدى طفلك العديد من نقاط القوة الدراسية، وأنه قد يحتاج كذلك إلى دعم إضافي في الفصل.



## مَن يخضع لهذا الاختبار؟

إذا كنت قد أدرجت لغة أساسية غير الإنجليزية عندما سجلت طفلك في المدرسة، فسوف يخضع طفلك لتقييمات كاليفورنيا الأولية لإجادة اللغة الإنجليزية لتحديد ما إذا كان يحتاج دعمًا إضافيًا في الفصل أثناء تعلم اللغة الإنجليزية.

## لماذا يخضع الطلاب لهذا الاختبار؟

ستساعد تقييمات كاليفورنيا الأولية لإجادة اللغة الإنجليزية في تحديد ما إذا كان طفلك بحاجة إلى مساعدة في تعلم اللغة الإنجليزية. ويتم اختبار مهارات الطلاب في الاستماع والتحدث والقراءة والكتابة، وهو ما سيوفر معلومات لمعلم طفلك عن المجالات التي يحتاج فيها طفلك مزيدًا من الدعم.

## متى يخضع الطلاب لهذا الاختبار؟

يخضع الطلاب لتقييمات كاليفورنيا الأولية لإجادة اللغة الإنجليزية في غضون 30 يومًا من تاريخ أول التحاق لهم بمدرسة في كاليفورنيا. ستلقى معلومات إضافية من مدرسة الطفل بشأن موعد إجراء الاختبار.

## كيف يخضع الطلاب لهذا الاختبار؟

يتم إجراء هذا الاختبار غير المحدد بوقت عبر الكمبيوتر، ولكن يمكن مساعدة الطلاب الذين لا يستطيعون استخدام الكمبيوتر بمفردهم. يتم إجراء الاختبار للطلاب في الصفوف من 3 إلى 12 في مجموعات صغيرة باستثناء التحدث يتم فرديًا. يخضع طلاب رياض الأطفال حتى الصف 2 للاختبار بأكمله فرديًا، ويمكن برغم هذا إجراء اختبار الكتابة في مجموعات صغيرة لطلاب الصف 2.

## ما الموارد المتاحة؟

يُمكن لطفلك الوصول إلى الموارد التي يحتاجها عند الخضوع للاختبار مثل قلم تمييز أو مفكرة أو ورق مسودات. وتساعد هذه الموارد الطلاب على الوصول للاختبار ولا تؤثر في درجات الطلاب بأي شكل من الأشكال. يمكنك التحدث إلى معلم طفلك بشأن الموارد الأخرى المتاحة التي يمكن أن تساعد طفلك، وبشأن مهارات طفلك في الاستماع والتحدث والقراءة والكتابة لدعمه في التعلم.

## كيف يمكنني مساعدة طفلي؟

■ تذكير طفلك بأنك أنت ومعلمه تريدان أن يقدم أفضل ما لديه، وأنكما موجودان لمساعدته في كل خطوة.

تفضل بزيارة الموقع الإلكتروني Starting Smarter من خلال الرابط <https://elpac.startingsmarter.org> لاكتساب فهم أفضل بشأن تقارير درجات الطلاب ومراجعة نماذج الأسئلة والوصول إلى الموارد لدعم تعلم طفلك.

للحصول على مزيدٍ من المعلومات بشأن درجات طفلك، يمكنك الاتصال بمعلم طفلك و/أو مكتب المدرسة.

