

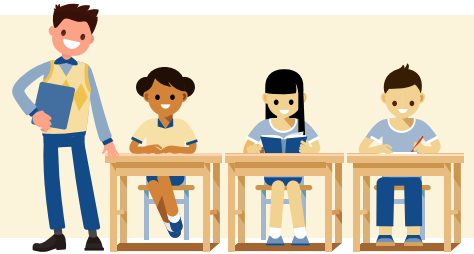
家長指南

加州英文能力初次評估 (ELPAC)

我們知道您的孩子帶著許多優勢來到學校，但課堂上可能還是需要額外的支援。

誰能參加該測驗？

當您為孩子註冊學校時，您列出了英語以外的主要語言。您的孩子將參加首次 ELPAC 評估，以確定他們在學習英語時是否需要額外的課堂支援。



學生為甚麼要參加該測驗？

首次 ELPAC 評估將幫助確定您的孩子是否需要協助學習英語。學生將接受聽、說、讀、寫技能測驗，這將向您孩子的老師提供有關您孩子需要額外支援的學科領域的資訊。

學生何時參加該測驗？

學生在第一次入學加州學校後 30 天內須進行 ELPAC 首次測驗。您將從孩子的學校收到有關何時進行測驗的更多資訊。

學生如何參加該測驗？

這是在電腦上進行的不計時測驗，但對於不能獨立使用電腦的學生，可以提供協助。該測驗以小組形式提供給 3-12 年級的學生，口語除外，口語是一對一進行的。幼稚園到二年級的學生都是一對一地進行整個測驗，儘管對於寫作，可能會對二年級的學生進行小組測驗。

可以使用哪些資源？

您的孩子在參加測驗時可以使用所需的資源，例如螢光筆、記事本或草稿紙。這些資源旨在協助學生進行測驗，不會對學生成績造成任何影響。您可以與孩子的老師討論可能對孩子有幫助的其他可用資源，以及孩子的聽力、口語、閱讀和寫作技能，以為他們的學習提供支援。

我怎樣才能幫助我的孩子？

- 提醒孩子，您和老師都希望他們盡自己最大的努力，而且可以隨時提供幫助。
- 請登入 Starting Smarter 網站 <https://elpac.startingsmarter.org> 以更了解學生成績報告、檢視試題、及獲取支援孩子學習的資源。

關於孩子成績的更多資訊，請聯絡孩子的老師和／或學校辦公室。

